

連結

2017.12

威爾斯親王醫院
第二期重建計劃通訊

為配合新界東與日俱增的服務需求及未來醫療發展需要，威爾斯親王醫院正積極籌備第二期重建計劃。重建分兩階段進行，預計第一階段工程將於2027年完成。由於重建工作需時多年，我們希望透過定期通訊及其他溝通平台，讓病人、居民及地區持份者了解計劃最新進展。

重建計劃完成後，將會有更多通道連結第一期及第二期建築群，我們亦以「**連結**」為這份通訊命名，以寄寓與社區緊密連繫的心意。



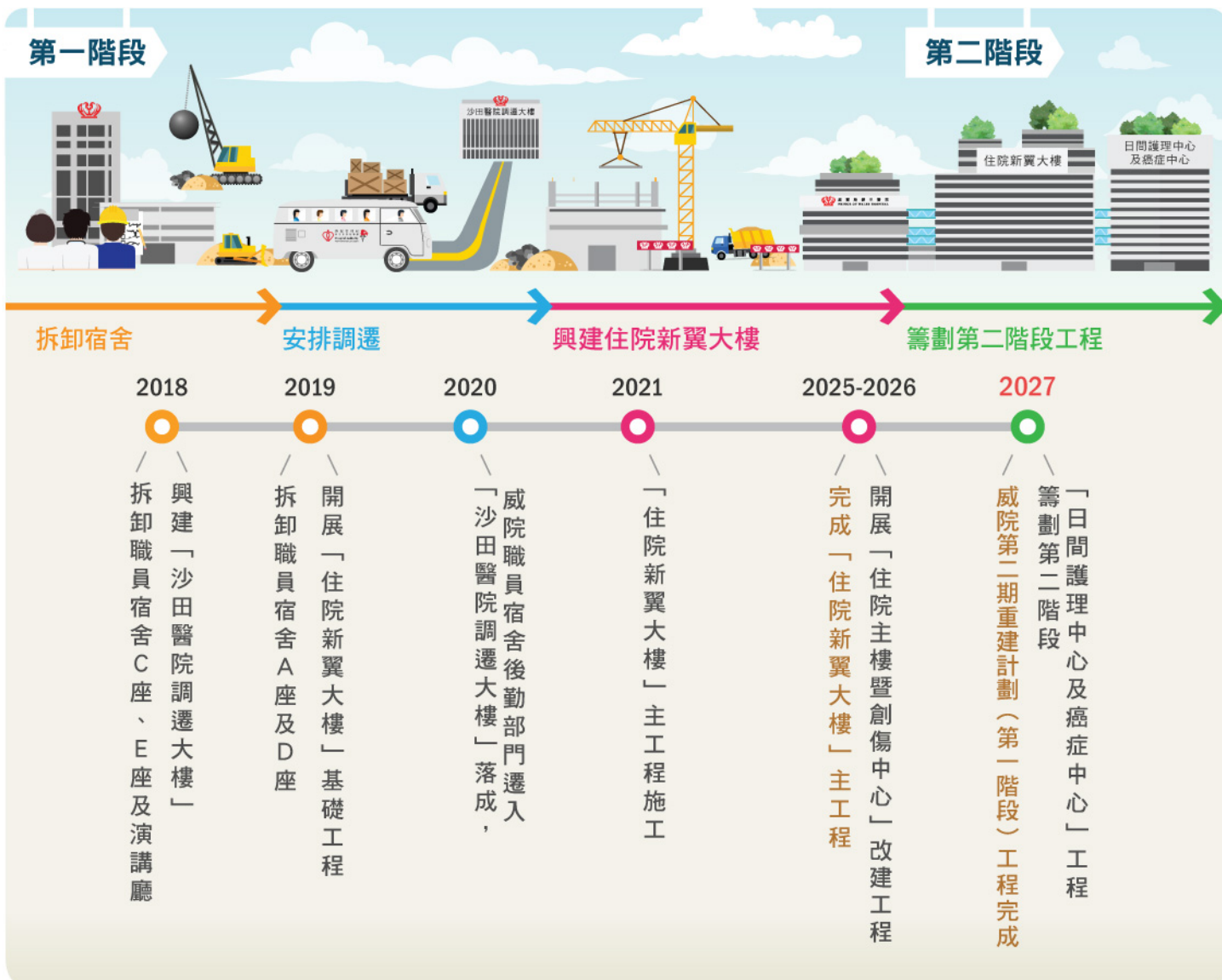
背景



威爾斯親王醫院自1984年啟用以來，至今已30多年。醫院管理局於2006年向政府取得撥款進行威院第一期重建工程，興建「住院主樓暨創傷中心」，工程於2010年完成。

「住院主樓暨創傷中心」落成後不少臨床服務仍分布於不同的舊大樓，設施已漸趨老化，未能配合最新臨床服務規劃、教學科研及未來發展需要。局方於2016年開展「十年醫院發展計劃」，威院第二期重建計劃（第一階段）是其中一個項目，首先將拆卸醫院宿舍建築群，興建一幢住院新翼大樓，預計可增加約450張病床和16間手術室。第一階段工程完成後，局方會適時展開第二階段工程籌備工作，興建一所日間護理中心及癌症中心。

工程重要里程碑（暫定）





最新資訊

建立溝通平台 聽取持份者意見

#地區持份者參觀威院

鄰近威院及沙田醫院調遷大樓工程地盤的地區持份者於2017年5月20日參觀威院多個臨床部門，包括急症室、臨床腫瘤科病房、新生兒深切治療部及內科病房，了解威院臨床設施目前使用情況。

新界東醫院聯網總監羅思偉醫生及第二期重建計劃規劃及發展部職員在其後舉行的茶聚中詳細介紹威院最新服務情況及重建計劃內容，加深地區人士對重建工程的了解。

當日出席活動的地區持份者均表示支持威院第二期重建計劃，亦衷心答謝及肯定醫護人員的專業精神及服務大眾的承擔。



出席參觀活動的地區持份者來自不同界別，包括當區區議員、鄰近屋苑的業主委員會及管理公司以及附近鄉村代表，另外社福機構及病人組織代表等亦有參與。

#舉行職員簡介會

院方於2017年7月27日舉行職員簡介會，由工程顧問公司講解重建計劃建築概念，亦讓職員有機會直接跟工程顧問交流意見。整體而言，員工期望新臨床服務大樓能配合現代化醫療的發展方向，促進各專科及專業醫護人員間的協作，在設計上亦需盡量做到「以人為本」。

聯絡我們

院方已成立「規劃及發展部」，負責第二期重建計劃的策劃及日後工程，如居民及地區人士對工程事宜有任何意見，歡迎透過以下方法聯絡我們：

☎ 3505 4449 / 3505 4481
 ✉ pwh_enquiry@ha.org.hk
 ☎ 2647 5854

For English content, please visit our website
<http://www3.ha.org.hk/pwh/index.asp>